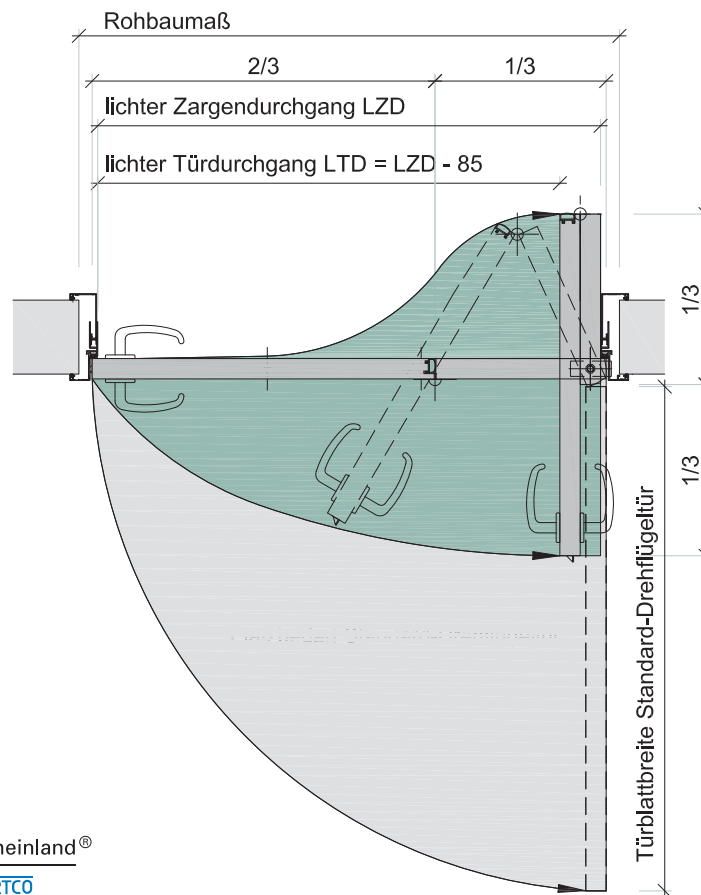


# RAUMSPARTÜREN

barrierefrei, ergonomisch und wirtschaftlich

TÜREN  
ZARGEN  
PROFILE **küffner**





Darstellung DIN R  
Spiegelbildlich DIN L

## Universelles Design für Chancengleichheit

Die barrierefreie Raumspartür Typ RST von Kuffner ist von allen Menschen – ob groß oder klein, ob alt oder jung, ob mit oder ohne Einschränkungen – selbstständig zu benutzen. Die mehrfach ausgezeichnete Lösung zeigt sich in einem universellen Design, das höchsten funktionalen und ästhetischen Ansprüchen gerecht wird und Ausgrenzungen vermeidet. Zur Sicherheit für Verbraucher und Anwender wurde die Kuffner-Raumspartür Typ RST mit dem Qualitätszeichen „DIN-geprüft BARRIEREFREI“ ausgezeichnet. DIN CERTCO bescheinigt die Konformität der Konstruktion zu den gültigen Normen des barrierefreien Bauens und Wohnens, setzt Zeichen für die Chancengleichheit von Benutzern und vermittelt Planungssicherheit.

Die Kuffner-Raumspartür ist mit jeder von Architekten und Planern vorgesehenen Türzarge kombinierbar, sie öffnet einseitig und dreht dabei lediglich 1/3 der gesamten Türblattbreite in einen Raum auf. Ein wesent-

licher Vorteil ist der ergonomisch günstige Öffnungsverlauf der Tür. Für Rollstuhlnutzer bleibt der Türdrücker stets in erreichbarer Nähe. Der Bewegungsablauf zum Öffnen und Schließen der Tür ist identisch mit dem einer herkömmlichen Drehflügeltür. Dies erleichtert auch Menschen mit geistiger Einschränkung das Bedienen der Kuffner-Raumspartür, im Vergleich zur ungewohnten Anwendung einer Schiebetür.

Das Beschlagsystem ermöglicht zudem eine Notöffnung auch bei verschlossener Tür. Die hohe Beanspruchbarkeit der RST wurde in offiziellen Dauerfunktionsprüfungen mit 500.000 Öffnungszyklen sowie in tausenden Objekten positiv nachgewiesen.

Ein lichter Türdurchgang von LTD 900mm erfordert bei Einsatz einer Standard-Stahl-, Aluminium- oder Holzzarge eine Wandöffnung WÖ von 1060mm (Abzugsmaß 160mm).



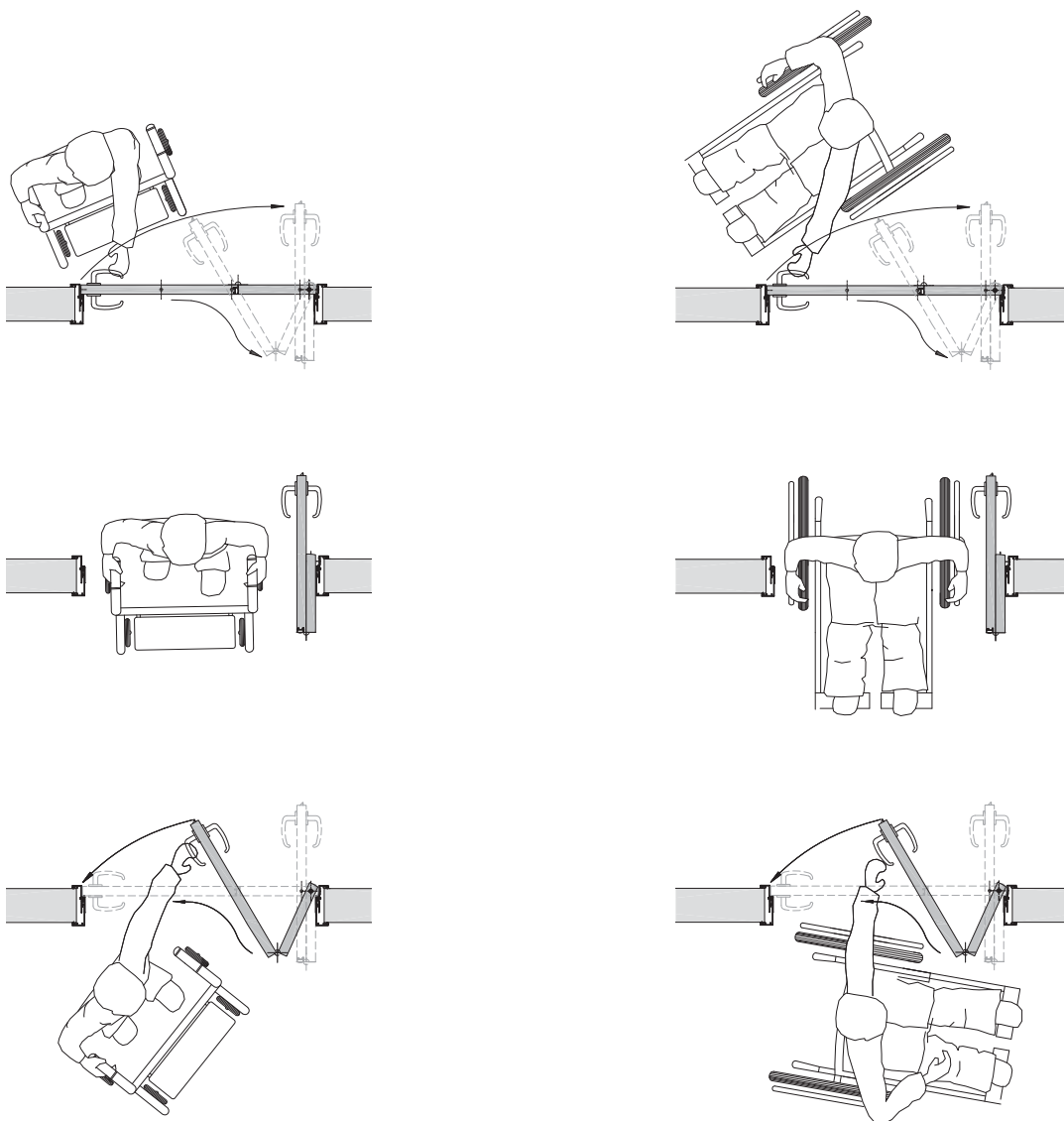
Die Raumspartür öffnet flächen-  
optimiert, der Türdrücker bleibt stets  
in erreichbarer Nähe.

ergonomisch, platzsparend, erreichbar

## Erreichbarkeit der Türklinke

Die Kuffner Raumspartür findet in Bereichen des barrierefreien Bauens und Wohnens sowie zur Inklusion von Menschen mit Einschränkungen ihre ideale Bestimmung. Die barrierefreie Tür kann ohne unfallträchtiges Manövrieren mit Rollstuhl und Rollator selbständig benutzt werden.

Das Türblatt öffnet lediglich auf 90°. Die Türklinke bleibt dadurch stets erreichbar und kann auch bei geöffneter Tür von beiden Seiten des Durchgangs einfach bedient werden. Dies bewahrt die Selbständigkeit von Menschen mit Gehhilfe, Rollator oder Rollstuhl und erhält die Würde bei der Nutzung von Toilette und Bad.







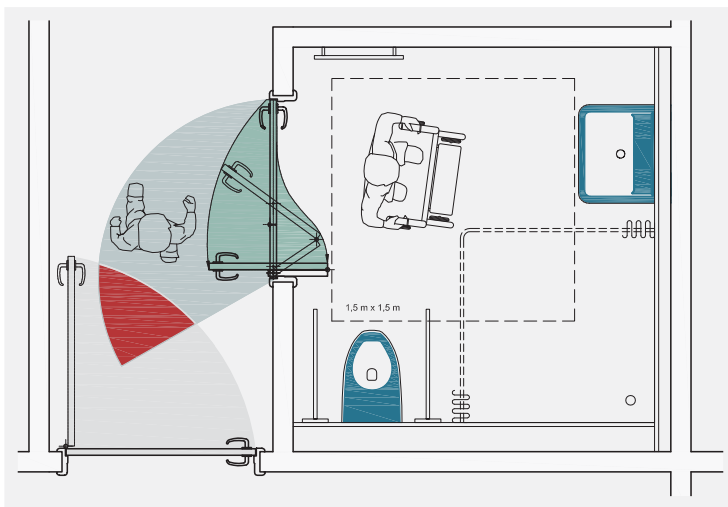
Raumspartür RST mit HPL-Holzdekor in einem barriere-reduzierten Badezimmer



## Sanitärräume in Klinik und Seniorenheim

Durch die Funktion und den besonderen Öffnungsverlauf der Küffner RST können bei rechtzeitiger Planung erhebliche Baukosten eingespart werden. Ohne optische Einschränkung lassen sich Räume kleiner gestalten und, unter Berücksichtigung der Fluchtwegbestimmungen, Durchgänge schmaler planen. Auch spätere altersbedingte bauliche Veränderungen können entfallen, da die Küffner-Raumspartür nachträglich in jede vorhandene Zarge eingebaut werden kann. Der Einbau einer Raumspartür ist daher nicht nur platzsparend und behindertengerecht, sondern auch wirtschaftlich. Die Türblätter sind in allen Abmessungen und Ausführungen für Trocken-, Feucht- und Nassräume lieferbar. Der Aspekt der Gestaltungsfreiheit ermöglicht die Kombination der Türkonstruktion mit raumhohen Türzargen, Elementen mit Oberblende oder Kämpfer und Oberlicht.

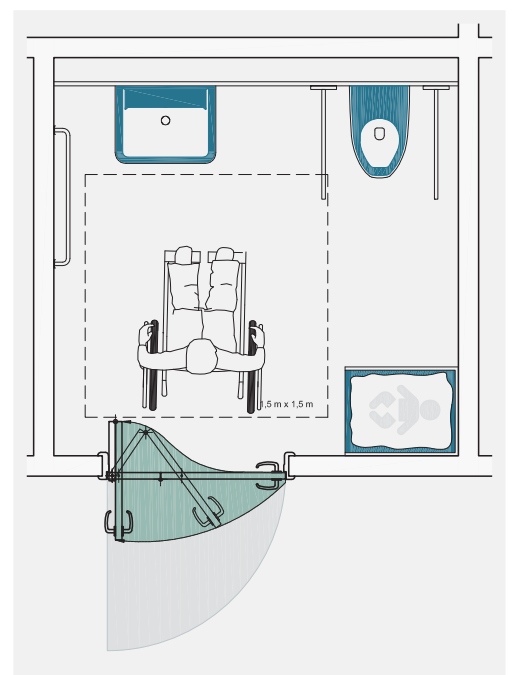
Anwendungsbeispiel Patienten- / Bewohnerbad



Raumersparnis > 30%

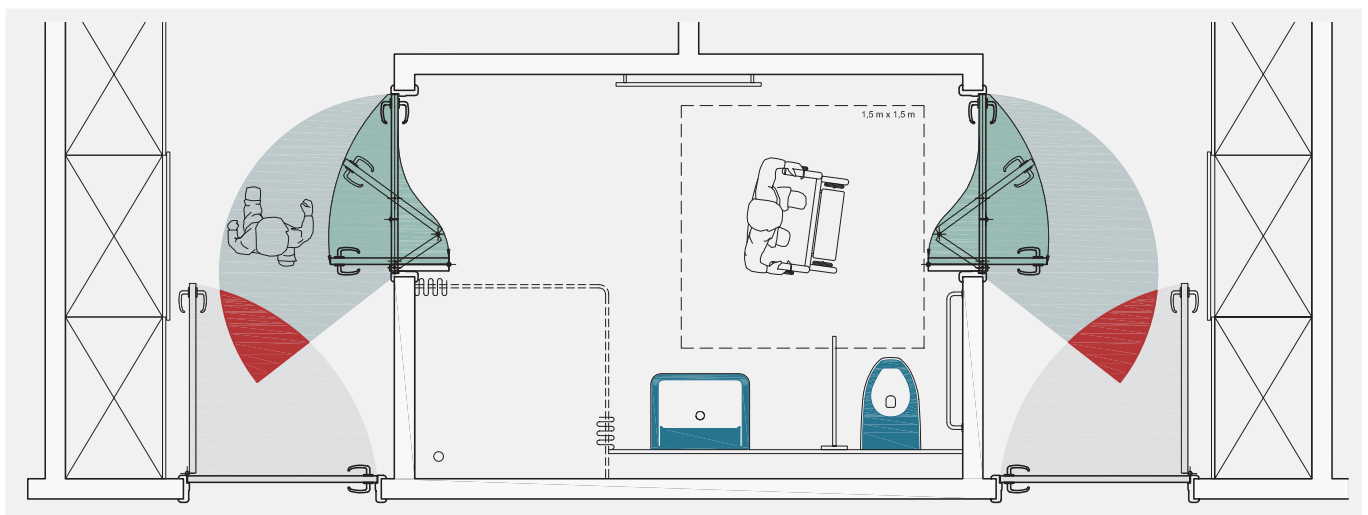
Vergleich Öffnungsverlauf - Standard Drehflügeltür mit Küffner Raumspartür barrierefrei. Die Platzersparnis einer Küffner Raumspartür beträgt gegenüber einer normalen Drehflügeltür mehr als 50%. Die Raumersparnis kann bei intelligenter Planung mehr als 30% betragen (Flurbreite im Kranken- oder Pflegezimmer).

Öffentliche Toilette mit Wickeltisch



Anwendungsbeispiel Patientenbad für 2 Zimmer

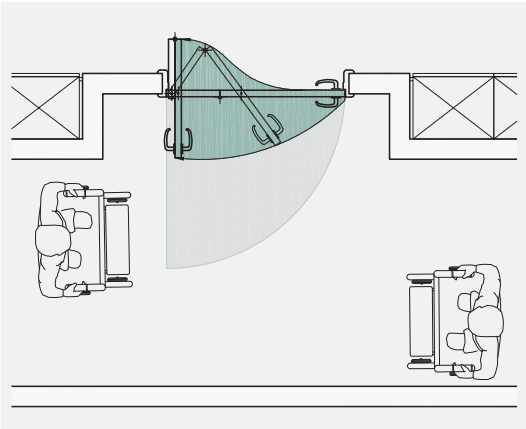
Flächenoptimiertes Konzept eines großzügigen Sanitärraums für zwei Patientenzimmer. Barrierefreier Zugang über zwei Raumspartüren, mit gegenseitiger Verriegelung über Riegelschaltkontakt mit Steuerung für getrennten Zutritt ins Bad.



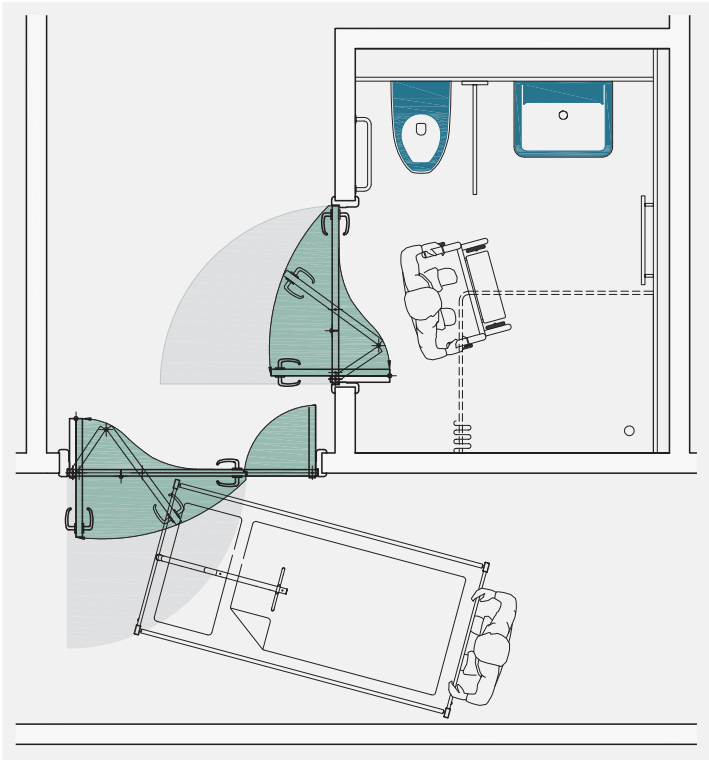
# PLANUNGSBEISPIELE

Verkehrsflächen, Fluchtwege und Zugänge

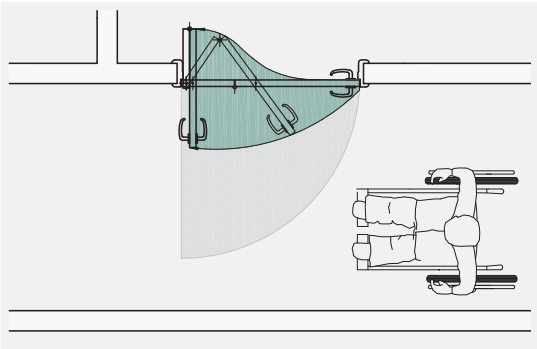
Raumspartür in Flurnische anstelle Standardtür



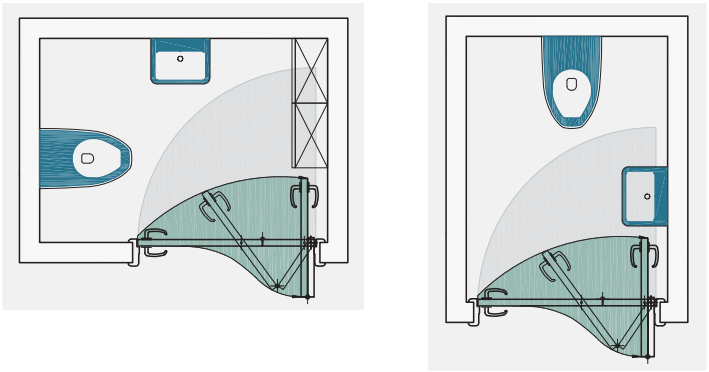
Raumspartür mit zusätzlichem Stand- / Bedarfsflügel



Öffnungsrichtung der Tür in den Fluchtweg



Toiletten mit Türöffnung nach innen

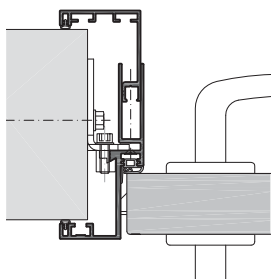


Barrierereduziertes Bad auf 6 m² mit Küffner Raumspartür

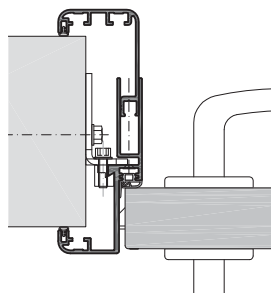


# ZARGENVARIANTEN FÜR RAUMSPARTÜREN

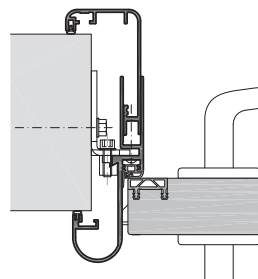
mit Aluminium-, Stahl- und Holzargen - unterschiedliche Wandanschlüsse



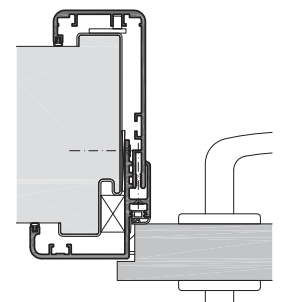
Aluminiumzarge EUROKS48,  
mit 0,5mm Kantenradius,  
für stumpf einschlagende RST  
alternativ gefälzte RST



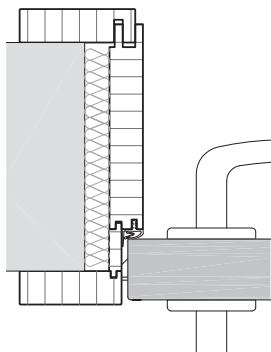
Aluminiumzarge EURORS48,  
mit 8mm Kantenradius,  
für stumpf einschlagende RST  
alternativ gefälzte RST



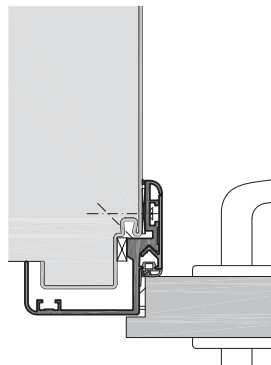
Aluminiumzarge EUROFI mit  
zusätzlichem Fingerschutz  
an der Hauptschließkante für  
z.B. Kindergärten



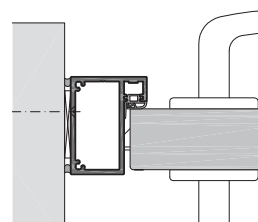
Renovierungszarge UNFNR  
über vorhandener Stahlzarge,  
für gefälzte oder stumpf  
einschlagende RST



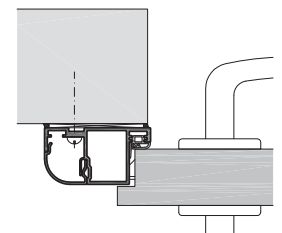
Holzarge mit Kantenradius 2 mm,  
für stumpf einschlagende RST  
alternativ gefälzte RST



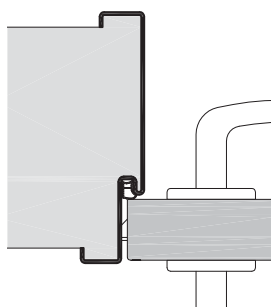
Renovierungs-Eckzarge ERNF  
über vorhandener Stahlzarge,  
für gefälzte RST



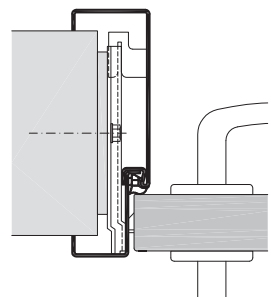
Blockzarge mit Kantenradius  
0,5 mm, für stumpf einschlagende  
RST alternativ für gefälzte RST



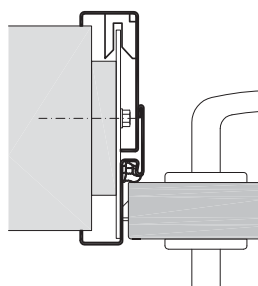
Blendrahmenzarge für den  
maximalen Durchgang bei  
geringer Wandöffnungsbreite



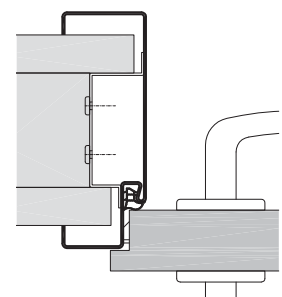
Stahlzarge für Massivwand  
für stumpf einschlagende RST,  
alternativ für gefälzte RST



Stahlzarge 2-tlg.  
ohne Verstellbereich für stumpf  
einschlagende RST, alternativ  
gefälzte RST



Stahlzarge 2-tlg.  
mit Wanddickenausgleich  
für stumpf einschlagende RST,  
alternativ gefälzte RST



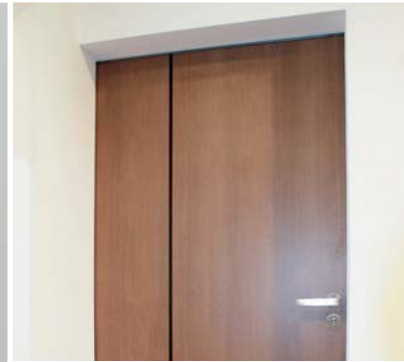
Stahlzarge für Trockenbauwand  
für gefälzte RST, alternativ für  
stumpf einschlagende RST

Die Raumspartür kann in unterschiedliche Zargentypen sowie auch in vorhandene Zargen eingesetzt werden. Sämtliche Zargenvarianten finden Sie unter [www.kueffner.de](http://www.kueffner.de)





Holzürblatt mit Aluminium-Umfassungszarge EURORS und anschließendem Wandrammschutz WRA



gefälzte RST mit Blendrahmenzarge für maximalen Durchgang



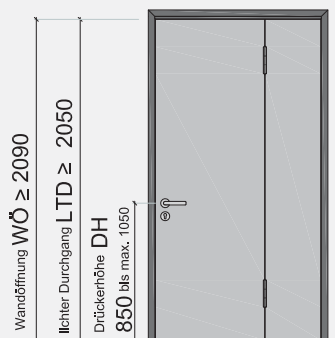
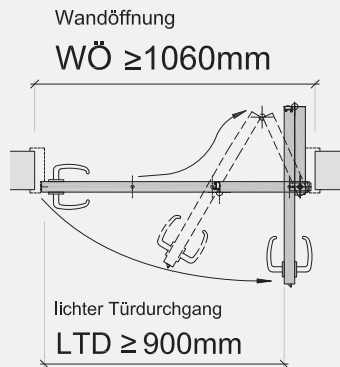
Raumspartür mit Holzzarge - Eiche furniert

# AUSFÜHRUNGSVARIANTEN

## Abmessungen, Oberflächen, Kanten

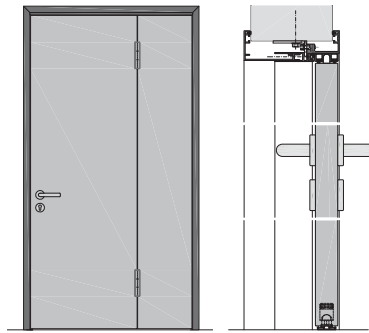
Küffner Raumspartüren sind, ungeachtet der DIN 18040, in sämtlichen Abmessungen (Breite x Höhe), für alle Wandöffnungen, Zargenarten und sogar vorhandene Zargen, für alle Zwischenmaße mit Wandöffnungsbreite WÖ 635 bis 1370mm lieferbar. Mit Türblattdicke 50mm ist die barrierefreie Tür auch mit Schallschutzausführung RwpP 36 dB erhältlich.

Mindestabmessung nach DIN 18040 für einen lichten Durchgang LTD 900mm mit Umfassungszargen aus Aluminium, Stahl oder Holz.

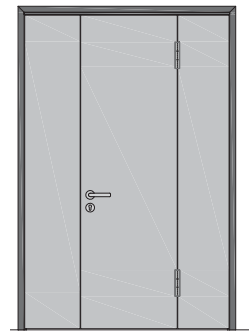


### Elementausführungen

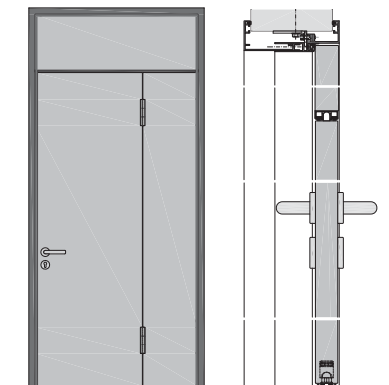
Raumspartür 1-flg.



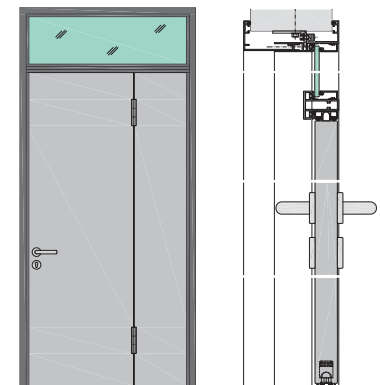
Raumspartür mit fixiertem Standflügel / Bedarfsflügel



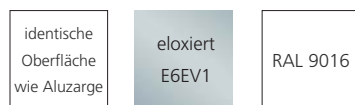
Raumspartür mit Oberblende



Raumspartür mit Oberlicht



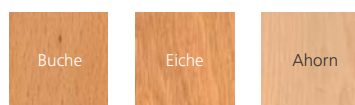
### RST - Führungsschiene



### Fingerschutz- / Falzdichtung



### Türblatt furniert (weitere auf Anfrage)



### Türkante



### Türblattoberfläche Schichtstoff HPL (Resopal Türenkollektion, weitere HPL auf Anfrage)



Kollektion DOORS, 104 Dekore unter [www.resopal.de/kollektionen/doors-2018](http://www.resopal.de/kollektionen/doors-2018)

# ANFRAGE / BESTELLUNG

(nicht zutreffendes bitte streichen)

## RAUMSPARTÜR RST



Küffner Aluzargen GmbH & Co. OHG  
Kutschenweg 12  
D - 76287 Rheinstetten

info@kueffner.de

FAX+49 721 5169 40

|                          |
|--------------------------|
| Firmenstempel            |
| Bauvorhaben / Kommission |
| Name des Bestellers      |
| Telefon                  |
| Küffner - Angebot Nr.    |
| Datum / Unterschrift     |

### ZARGENTYP

- Küffner Aluminiumzarge Typ: \_\_\_\_\_ Oberfläche: \_\_\_\_\_
- Stahlzarge einschalig für Mauerwerk Spiegelbreite 30/28
- Stahlzarge einschalig für Aufbau mit GK-Wand Spiegelbreite 30/45
- Stahlzarge zweischalig ohne MW-Verstellbereich Spiegelbreite 30/45 GK  Massiv
- Stahlzarge zweischalig mit MW-Verstellbereich Spiegelbreite 30/40 GK  Massiv
- Holzumfassungszarge, Kantenradius 2  oder 5  mm, Spiegelbreite 67/76
- bauseits vorhandene Zarge Falzbreite: \_\_\_\_\_ Falztiefe: \_\_\_\_\_

### TÜRBLATTOBERFLÄCHE

- RESOPAL - Türenkollektion 0,8mm: \_\_\_\_\_
- Sonder Schichtstoff: (Mehrpreis) \_\_\_\_\_
- Holz furniert (nicht bei Feucht- oder Nassraum) \_\_\_\_\_
- streichfähig (HPL beschichtet mit Holzante) \_\_\_\_\_

### FINGERSCHUTZ- / ZARGENDICHTUNG

- schwarz  schwarz
- grau  grau
- weiss  weiss

### FÜHRUNGSSCHIENE

- E6EV1  RAL9016  Farbe wie Aluzarge

### TÜRBLATT (ca. 40mm)

- Röhrenspan  Vollspan
- Schallschutz RwP 36dB  
(Türblattdicke 50mm)
- Feuchtraum  Nassraum

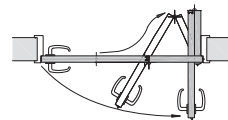
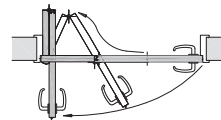
### TÜRKANTE

- massive Vollkunststoffkante  
(für Feucht + Nassraum)
- weiss  schwarz
- beige  grau
- elfenbein
- Massivholzanleimer Buche
- Massivholzanleimer \_\_\_\_\_
- PU-Kante ähnlich RAL \_\_\_\_\_  
(ab 10 Stück)

### SCHLOSSTYP Dorn 65, ohne Drückergarnitur

- PZ  WC

DIN RICHTUNG LINKS



RECHTS

| Nr. Position | Anz. | DIN (L / R) | Wanddicke Maulweite | BREITE                                    |  |   | HÖHE |  | LTD-Höhe bei Oberblende / Kämpfer | Drückerhöhe 850 - 1050mm |
|--------------|------|-------------|---------------------|---|--|---|------|--|-----------------------------------|--------------------------|
|              |      |             |                     | <input type="checkbox"/> Wandöffnung WÖ * | <input type="checkbox"/> Zargenfalzmaß ZFM | <input type="checkbox"/> lichter Türdurchgang LTD * |      |  |                                   |                          |
|              |      |             |                     |   |  |   |      |  |                                   |                          |
|              |      |             |                     |   |  |   |      |  |                                   |                          |
|              |      |             |                     |   |  |   |      |  |                                   |                          |
|              |      |             |                     |   |  |   |      |  |                                   |                          |

\* Die DIN 18040 fordert einen lichten Türdurchgang (LTD) von min. 900 x 2050mm was einer Wandöffnung (WÖ) von min. 1060 x 2090mm bei Standard Umfassungszargen entspricht.

# TECHNISCHE DETAILS

## Barrierefreie Raumpartüren

### Beschreibung

Küffner Raumpartür barrierefrei Typ RST, geprüft, zertifiziert und überwacht von „DIN CERTCO barrierefrei“ für barrierefreie Planungen, Bauten und Produkte gemäß DIN 18040, sowie EURECERT-Gütezeichen „barrierefrei“, Türkonstruktion dauerfunktionsgeprüft über 500.000 Öffnungszyklen, Türblattdicke ca. 40mm, Türblattaufteilung 1/3 und 2/3 mit jeweils 4-seitig umlaufenden verdeckten Verstärkungsrahmen je Türflügel, einseitig aufgehend mit verdeckt eingebautem RST-Beschlagsatz, im Zargenfalz integrierten RST-Drehlager, RST-Bodenlager sowie zwei kugelgelagerten Edelstahl Spezial-Dreirollenbänder, Höhe 160mm, mit integrierter Notöffnung von der Bandseite (Außenseite), sowie einseitiger Fingerschutzdichtung zwischen den Türflügeln, sowie Behördeneinsteckschloss Klasse 3 in Flüsterqualität mit Edelstahlstulp (65/20/235), 8mm Nuss, Abstand 72/78mm, Türöffnungsradius bei 90° 1/3 der gesamten Türbreite ab Zargenspiegel, Türblatt mit einer Hand leichtlaufend zu bedienen, ausgezeichnet mit dem Universal-Design-Award expert favorite und consumer favorite 2015.

### Komponenten

- Einsatzbereich
  - Türblatt für den Einbau in trockenen Räumen (40mm)
  - Feuchtraumtürblatt (40mm)
  - Nassraumtürblatt (40mm)
- Einlage Türblatt
  - Vollspan (Flächengewicht ca. 35kg/m<sup>2</sup>)
  - Röhrenspan (Flächengewicht ca. 25kg/m<sup>2</sup>)
  - Kunststoffwabe (Flächengewicht ca. 15kg/m<sup>2</sup>)
- Türkante
  - verdeckter Vollkunststoff-Anleimer 5mm (weiß, grau, schwarz, beige o. elfenbein)
  - verdeckter Massivholz-Anleimer (Buche, Eiche, Ahorn, andere Holzarten auf Anfrage)
  - angegossene PU-Kante 4mm für höchste hygienische Ansprüche (ab 10 Stück)
- Deckschicht
  - HPL 0,8mm Schichtstoffplatte (Resopal-Türenkollektion oder auf Anfrage)
  - HPL 2,0mm Schichtstoffplatte (Resopal-Türenkollektion oder auf Anfrage)
  - Holz furniert und klarlackiert (Buche, Eiche, Ahorn, andere Holzarten auf Anfrage)
- Dichtungen
  - Fingerschutzdichtung aus TPE (thermoplastischer Elastomer) in den Farben schwarz, grau oder weiß an der Mittelfuge, bei Bedarf auch an der Hauptschließkante für erhöhten Fingerschutz z.B. für Kindergärten in Kombination mit der Küffner-Fingerschutzzarge EUROFI
- Schloß
  - Behördeneinsteckschloss, Klasse 3 in Flüsterqualität, PZ oder WC, Dormaß 65mm Edelstahlschließblech bündig in Zargenfalz integriert (Mehrpreis)
- Zarge
  - Aluminiumzarge, Stahlzarge, Holzzarge oder vorhandene Zarge (Bodenlager und Führungsschiene werden für bauseitige Montage bereitgestellt)

### Literaturhinweise

Barrierefreies Bauen Band 2, Kommentar zu DIN 18040-2  
Beuth Verlag GmbH

Handbuch und Planungshilfe Altersgerecht umbauen  
Gerhard Loeschcke / Daniela Pourat, DOM publishers

barrierefrei-bauen für die Zukunft  
Ulrike Rau (Hrsg.), Beuth Verlag GmbH

Technik im Gesundheitswesen, Jahrbuch TG 2012/2013  
FKT-Verlag Fachvereinigung Krankenhaustechnik e.V.



Weitere Informationen, sowie Ausführungsvarianten, Ausschreibungstexte, CAD-Daten, Anfrage- und Bestellformulare finden Sie auf unserer Homepage. Technische Änderungen vorbehalten.

Küffner Aluzargen  
GmbH & Co. OHG  
Kutschenweg 12  
D - 76287 Rheinstetten  
fon +49 721 5169 - 0  
fax +49 721 5169 - 40  
info@kueffner.de  
www.kueffner.de

- Aluminiumzargen
- Raumpartüren
- Fingerschutztüren
- Rahmentüren
- Glasverbundelemente
- Sockelprofile
- Aluminiumpaneele
- Mediensäulen und Kanäle